

# RS210

## Rotofalciatrice

**RIDUTTORE MECCANICO**  
trasmissione a cinghia



**VELOCITÀ DI MARCIA**



**AMATORIALE**



## RS210

	B&S 675 EXi series	Euro R200.ohv	Euro 196.ohv
<b>MOTORE</b>	163 cc 2.8 kW Benzina	200 cc 3.5 kW Benzina	196 cc 3.8 kW Benzina
<b>AVVIAMENTO</b>	a strappo		
<b>MANUBRIO</b>	registrabile lateralmente e verticalmente		
<b>TRASMISSIONE</b>	vite senza fine in bagno d'olio e cinghia		
<b>SISTEMA DI TAGLIO</b>	disco rotante ad asse verticale Ø64 cm a 4 lame pivotanti rientranti altezza di taglio fissa 3.2 cm		
<b>ALTRO</b>	kit ranghina opzionale		
<b>RUOTE MOTRICI</b>	antiforatura, profilo tractor 13x5.00-6"		
<b>PESO NETTO</b>	65 kg	66 kg	66 kg
<b>DIMENSIONI</b>	67x164x107(h) cm		



<b>PLOR</b>	69-68 KG
<b>IMBALLO</b>	MACCHINA 80X59X57(H) CM ROTOFALCE 70X60X37(H) CM
<b>PALLET</b>	MACCHINA 80X120X240(H) CM / Q* 8PZ ROTOFALCE 80X120X164(H) CM / Q* 8PZ



#### LEVERAGGI

trazione + innesto attrezzo  
con sistema di sicurezza  
integrato



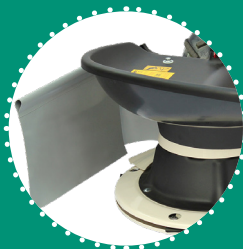
#### MANUBRIO

registrabile verticalmente  
e lateralmente



#### FALCE ROTANTE

a 4 coltelli in acciaio  
rientranti  
larghezza taglio 64 cm



#### KIT RANGHINA

bandella con telo laterale  
per creazione andana



#### LAMA NEVE

85 cm  
orientabile  $\pm 30^\circ$



DI SERIE



ACCESSORIO



BREVETTATO