

## LA ZAPPA ELETTRICA



### INFORMAZIONI TECNICHE

#### INFORMAZIONI RIASSUNTIVE

Motori	125 cc o 1300 W
Cambio	-
Marce	marcia avanti singola
Fresa	Ø26 x 36 cm
Giri fresa	110/120 rpm
Uso	fino a 150 mq

#### INFORMAZIONI TECNICHE

Trasmissione	vite senza fine in bagno d'olio e cinghia
Cambio-marce	MA, marcia di fresatura
Velocità	-
Frizione	cinghia
Manubrio	registrabile verticalmente, ribaltabile
Leve di guida	con sistema di sicurezza integrato
Utensile	16 coltelli rivettati in acciaio Ø26 x 36 cm
Velocità rotazione	motore a benzina: 110 rpm motore elettrico: 120 rpm
Altro	ruota frontale, sperone posteriore, carter di protezione in lamiera
Peso	motore a benzina: 25 Kg motore elettrico: 23 Kg
Dimensioni	42,5x126x106(h) cm

#### MOTORIZZAZIONI

##### EURO 1300W

Alimentazione	elettrica a filo
Avviamento	elettrica
Cilindrata	-
Potenza	1300 W
Serbatoio	-

#### ACCESSORI

##### FRESA 16

Descrizione	riduzione fresa a 16 cm
-------------	-------------------------

##### RINCALZATORE

Descrizione	ali fisse, connessione rapida
-------------	-------------------------------

##### ARIEGGIATORE

Descrizione	sistema di lavoro a molle
Larghezza di lavoro	50 cm

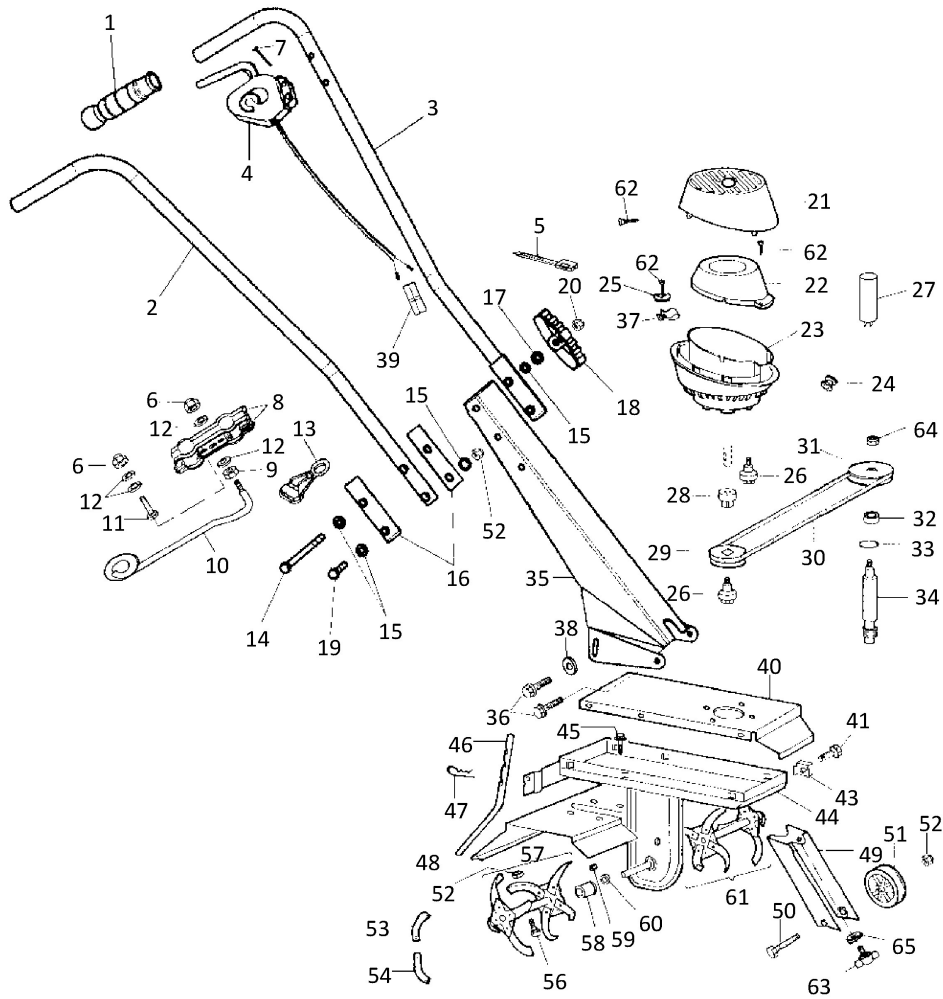
##### SCARIFICATORE

Descrizione	sistema di lavoro a lame
Larghezza di lavoro	30 cm

Documenti

Tavola 01

---



## Illustrazione Tavola 01

Nr.	Codice	Descrizione	Qtà	Note
1	00300010900	M..MANOPOLA D.22 S/PARAMANO RIF.1MA08005 ( B )		
2	00300010095	M..TUBO STEGOLA DX FINITO ZAP.EL		
3	00300010094	M..TUBO STEGOLA SX FINITO ZAP.EL.		
4	00390025250	M..INTERRUTTORE ELETTRICO RIF. CP042185 CAVO 1250mm		
5	00817640000	M..FASCETTA 160x4.8 -NYL5311C- ( k - int )		
6	00814548000	M..DADO M6 ES.AUT.BASSO CL:6 ZNT ( K ) [MB]		
7	00863983000	M..VITE AUTOF.D.3,9X25 UNI 6954 ZNT ( K )		
8	00300010096	M..TRAVERSINO BLOCC.STEGOLE ( B )		
9	00814535050	M..DADO M6 UNI 5589 CL:8 ZNT SP.4 ( K )		
10	00300010057	M..ASTA SUPPORTO FILO ZNT ( k-int )		
11	00862210000	M..VITE TE M6X25 UNI 5737 CL:8.8 ZNT ( K )		
12	00843605010	M..RONDELLA D.6,4x12x1,6 UNI 6592 ZNT ( K ) [MB]		
13	00300010056	M..AGGANC.FERMA FILO MOD.530 D.26,5 ( CP042222 )		
14	00863085000	M..VITE TE M8X150 UNI 5737 ZNT ( K )		
15	00843685000	M..RONDELLA D.8,4x16x1,6 UNI 6592 ZNT ( K ) [MB]		
16	00300010243	M..SEMI-SUPPORTO ISOL.STEGOLA ( B )		
17	00843667000	M..RONDELLA EL. D.8 DIN 128 A ZNT RINF. ( K ) [MB]		
18	00370010164	M..POMOLO FIX.STEGOLA CORTO SENZA DADO (k-1)		
19	00862845000	M..VITE TE M8X45 UNI 5737 CL8.8 ZNT ( K )		
20	00814574000	M..DADO M8 UNI 5588 ZNT SP.6,5 ( K )		
21	00300020114	M..CAPPEL.EST.PROT.MOT.RIF.3 29831 (K-INT)		
22	00300020112	M..CAPPEL.INT.PROT.MOT.RIF.33 2825 (K-INT)		
23	00300020110	M..BASE PROTEZ.MOT. RIF.505030 (K-INT)		
24	00300010250	M..PASSAFILO RIF.S.210 D.6X11X19		

## Illustrazione Tavola 01

Nr.	Codice	Descrizione	Qtà	Note
25	00843522000	M..RONDELLA D.4,3x9x0,8 UNI 6592 ZNT ( K - INT ) [MB]		
26	00300020106	S..VITE FISSAG.MOT. RIF.508559 (B)		
27	00300020180	M..CONDENSATORE X MOTORE 1300W (16uF 450V x RICAMBI)		
28	00300020100	S..MOZZO PULEG.MOT. RIF.510511 kg. 0,024		
29	00300020104	M..PULEGGIA D.60 MOTORE RIF.510512		
30	00300005249	M..CINGHIA Z 21 1/4 10x540 li 77-48 (K)		
31	00300005244	M..PULEGGIA D.80 Dp8,5=70 V.S.F.COMPL.MOTORE EL (MK523)		
32	00811050160	M..CUSCINETTO 6302-2RS 15x 42xH13		
33	00803289000	M..ANELLO OR 42X2 NBR( K )		
34	00300005105	M..VITE S/FINE LA ZAPPA (SI-1185)		
35	00300010150	S..SUPPORTO STEGOLA VERN.ROSSO		
36	00862120000	M..VITE TE M6X16 FLANG.ZIG.8.8 ZNT ( K )		
37	00817665000	M..FASCETTE DI FISSAGGIO A DIAMETRO FIPROPANACOL ( PDCCS25 - S8 - C )		
38	00843622000	M..RONDELLA D.6,5X24X2 UNI 6593 ZNT ( K )		
39	00300020140	M..CONNETTORE 2 VIE WECO MOD.440 PVC 02 cod. 20830012		
40	00300005216	S..COPERCHIO SCATOLA MOTORE 4T CATAFORESI VO4		
41	00861998500	M..VITE TE M6X12 FLANG.ZIG. 8.8 ZNT ( K )		
43	00814860000	M..DADO GABBIA M6 1,7/2,7 rif.956/BB cod.5981800 ( K )		
44	00300005075	S..TELAIO COMPL.SALD.ROSSO "ZAPPA" V04		
45	00862070010	M..VITE TE M6X15 FLANG.TRILOB.ZNT ( K )		
46	00300005230	M..TIMONE " LA ZAPPA " ZNT BIANCO ( K )		
47	00851487000	M..SPILLA DI SICUREZZA D.4 MOLATA ZNT. (B-8)		
48	00300005125	S..COFANO PROTEZIONE FRESE ROSSO		
49	00300005250	S..BRACCIO SUPPORTO RUOTINO ROSSO		
50	00862890000	M..VITE TE M8X55 UNI 5737 CL:8.8 ZNT ( K )		

## Illustrazione Tavola 01

---

Nr.	Codice	Descrizione	Qtà	Note
51	00300005252	M..RUOTA TRASF. De150x40xDi8 ZAPP		
52	00814588000	M..DADO M8 ES.AUT.BASSO CL:6 ZNT ( K ) [MB]		
53	00300015060	M..ZAPPETTA DESTRA (MK104)		
54	00300015061	M..ZAPPETTA SINISTRA (MK105)		
56	00862860020	M..VITE A DISEGNO (TE M8X35 CL.8.8 ZNT) K		
57	00300015050	S..STELLA COMPLETA DX (MK102)		
58	00300005115	M..PARAPOLVERE (K-6)		
59	00852520000	M..TAPPO TE RID.1/4 GAS L.19 ZNT & ( K ) [MB]		
60	00802060000	M..ANELLO DI TENUTA D.20x35 H7 TC NBR DOPPIO LABBRO (K)		
61	00300015049	S..STELLA COMPLETA SX (MK103)		
62	00863981000	M..VITE AUTOF.D.3,5X16 UNI6955 AB Z ( K )		
63	00862070000	M..VITE AD ALET.M6X15 UNI 5449 ZN ( K )		
64	00814667000	M..DADO M10x1 UNI 5587 CL:8 ZNT SP.10 ( K )		
65	00843619000	M..RONDELLA D.6,6X18X2 UNI 6593 ZNT ( K ) [MB]		