

SANDY



INFORMAZIONI TECNICHE

INFORMAZIONI RIASSUNTIVE

Motori	900 W
Cambio	-
Marce	-
Spazzola	Ø28 x 60 cm
Raccolta	-
Uso	~ 500 mq

INFORMAZIONI TECNICHE

Trasmissione	vite senza fine in bagno d'olio
Cambio-marce	-
Velocità	a spinta
Manubrio	ribaltabile
Leve di guida	con avviamento elettrico e sistema di sicurezza
Utensile	in nylon Ø28 x 60 cm
Rotazione	150 rpm
Ruote	doppia ruota posteriore
Peso	18 kG
Dimensioni	68x112x107(h) cm

MOTORIZZAZIONI

EURO 900W	
Alimentazione	elettrico
Avviamento	elettrico
Voltaggio	230 V
Potenza	900 W

Documenti

Tavola 01

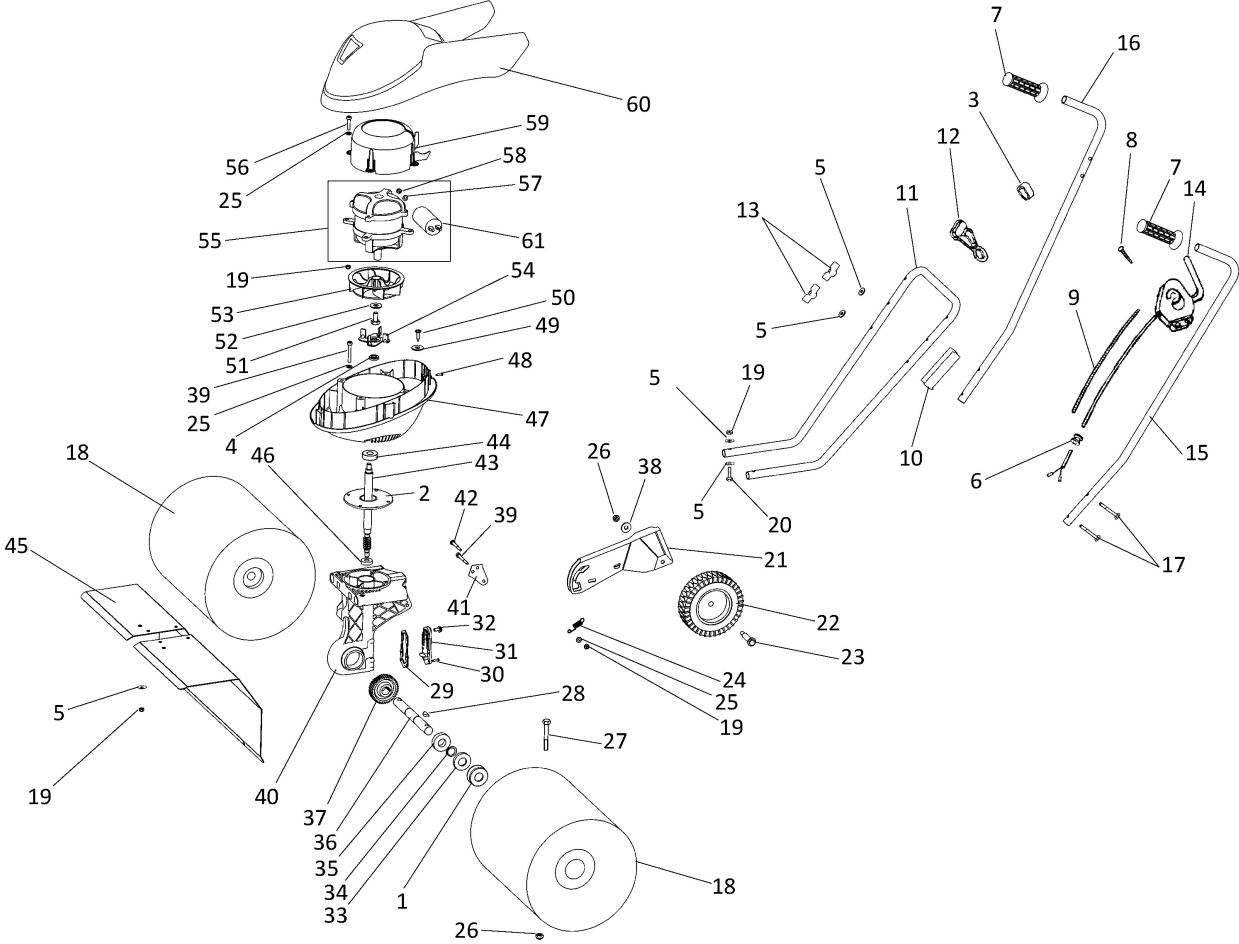


Illustrazione Tavola 01

Nr.	Codice	Descrizione	Qtà	Note
1	00392010110	M..PARAPOLVERE ARIEGGIATORE Z1 RIBASSATO (B)		
2	00390005902	M..GUARNIZIONE V.S.F. Z1 (B)		
3	00390010146	M..FERMAFILO CP050222		
4	00300005239	M..DISTANZIALE D.10,5x22 H5.5 PER V.S.F. ZAPPA (B)		
5	00843619000	M..RONDELLA D.6,6X18X2 UNI 6593 ZNT (K) [MB]		
6	00300010250	M..PASSAFILO RIF.S.210 D.6X11X19		
7	00300010050	M..MANOPOLA NERA D.18 (MK95)		
8	00863983000	M..VITE AUTOF.D.3,9X25 UNI 6954 ZNT (K)		
9	00390025256	S..GR.TUBO CORRUGATO FORO Ø8,5 L 96 CM x RICAMBI		
10	00390010130	M..GIUNZIONE STEGOLA Z1 (B)		
11	00390010102	S..TUBO STEGOLA INFERIORE Z1 NERO		
12	00300010056	M..AGGANC.FERMA FILO MOD.530 D.26,5 (CP042222)		
13	00390010135	M..GALLETTO CSF/47 FORO PASSANTE M6 (K)		
14	00390025250	M..INTERRUTTORE ELETTRICO RIF. CP042185 CAVO 1250mm		
15	00390010202	S..TUBO STEGOLA SUPERIORE Z1 ELETTRICA SX NERO		
16	00390010204	S..TUBO STEGOLA SUPERIORE Z1 ELETTRICA DX NERO		
17	00862356250	M..VITE TTQST M6X55 UNI 5731 ZNT (K)		
18	00391300300	M..SEMISPAZZOLA PER Z1 (173568.289000)		
19	00814548000	M..DADO M6 ES.AUT.BASSO CL:6 ZNT (K) [MB]		
20	00862347000	M..VITE TE M6X40 UNI 5737 ZNT (K)		
21	00390012102	S..SUPPORTO RUOTE Z1 NERO		
22	00370015105	M..RUOTA Z2 150x38 A DISEGNO		
23	00862860050	M..VITE A DISEGNO (TE/FR M8X12X40 ST. ZNT. RIF.CP046268)		
24	00390012115	M..MOLLA TRAZ. est=10.5 f=1.2 L=49.95 ZNT. (B)		
25	00843605010	M..RONDELLA D.6,4x12x1,6 UNI 6592 ZNT (K) [MB]		

Illustrazione Tavola 01

Nr.	Codice	Descrizione	Qtà	Note
26	00814588000	M..DADO M8 ES.AUT.BASSO CL:6 ZNT (K) [MB]		
27	00863051010	M..VITE TE M8X90 UNI 5737 CL:8.8 ZNT (K)		
28	00300005096	M..LINGUETTA 21,63X5X9 UNI6606 & (K) [MB]		
29	00390005901	M..GUARNIZIONE PIEDE Z1 (B)		
30	00863982010	M..VITE A DISEGNO (TC TX15 D3.8x14 1P ZNT)		
31	00390005120	M..TAPPO PIEDE Z1 NERO (K-INT)		
32	00861998500	M..VITE TE M6X12 FLANG.ZIG. 8.8 ZNT (K)		
33	00802077050	M..ANELLO DI TENUTA D.20x42 H7 TC NBR DOPPIO LABBRO (K)		
34	00801149000	M..ANELLO SEEGER UNI 7435 E20 (K)		
35	00812631000	M..CUSCINETTO 6004 20x 42xH12 [MB]		
36	00390005112	M..ALBERO FRESE Z1 (MK1150)		
37	00390005141	M..RUOTA ELICOIDALE Z1 ELETTRICA (MK2241)		
38	00843708000	M..RONDELLA D.9X24X2 UNI 6593 ZNT (K) [MB]		
39	00862369100	M..VITE TCEI M6X50 UNI 5931 CL:12.9 ZNT (K)		
40	00390005101	M..PIEDE Z1 NERO (IK-INT)		
41	00390005130	M..RINFORZO PIEDE ZNT (I B)		
42	00862355050	M..VITE TE M6X45 UNI 5737 CL:8.8 ZNT (K)		
43	00390005140	M..VITE S/FINE Z1 ELETTRICA (MK2242)		
44	00812574000	M..CUSCINETTO 6202-2RS1 15x 35xH11		
45	00390005231	S..RIPARO SPAZZOLE ROSSO		
46	00812505000	M..CUSCINETTO 6000-2RS 10x 26xH8		
47	00390025200	M..GUSCIO MOTORE INFERIORE Z1 ELETTRICA (K-INT)		
48	00863981000	M..VITE AUTOF.D.3,5X16 UNI6955 AB Z (K)		
49	00300020103	M..RONDELLA IN POLITENE D.8.2x27 H2 (K-INT)		
50	00863988200	M..VITE A DISEGNO (AUTOF. TX30 D.6X25 ZNT) (K)		

Illustrazione Tavola 01

Nr.	Codice	Descrizione	Qtà	Note
51	00863100000	M..VITE A DISEGNO (TE M9x1 L20 ZNT)		
52	00843763000	M..RONDELLA EL. D.10 DIN 137 A ZNT (K)		
53	00390025210	M..VENTOLA MOTORE ELETTRICO Z1 (K-INT)		
54	00390005145	M..FLANGIA INNESTO VENTOLA (K-INT)		
55	00832100000	M..MOTORE 900W 230-240V 50 Hz CAPACITOR12uF		
56	00862211000	M..VITE TCEI M6x25 UNI 5931 CL:8.8 ZNT (K)		
57	00843665000	M..RONDELLA EL. DENTATA INT. D.8,4 DIN 6798 J ZNT (K)		
58	00814574000	M..DADO M8 UNI 5588 ZNT SP.6,5 (K)		
59	00390025205	M..CONVOGLIATORE MOTORE Z1 (K-INT)		
60	00390025220	M..GUSCIO SUP. Z1 ELETT.RAL 3000 RANDOM (K-INT)		
61	00390025260	M..CONDENSATORE X MOTORE 900W (12uF 450V x RICAMBI)		