

## RANGHINATORE



### INFORMAZIONI TECNICHE

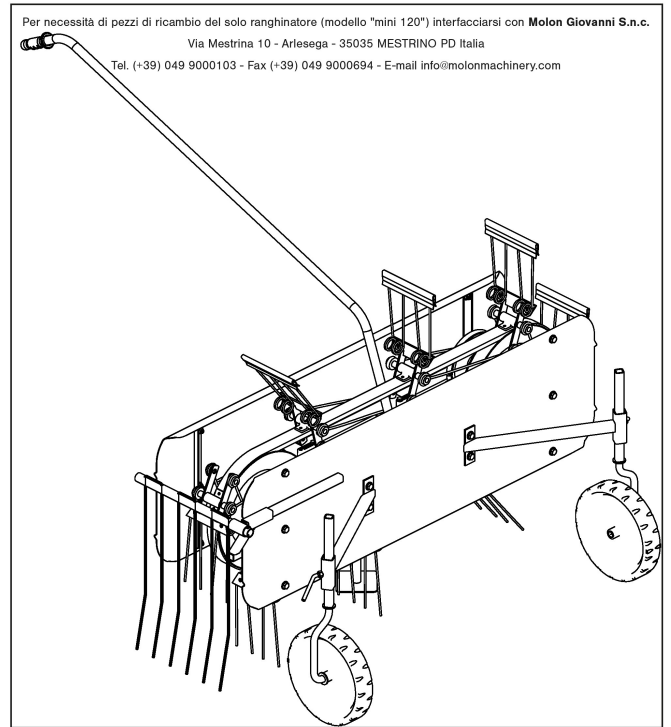
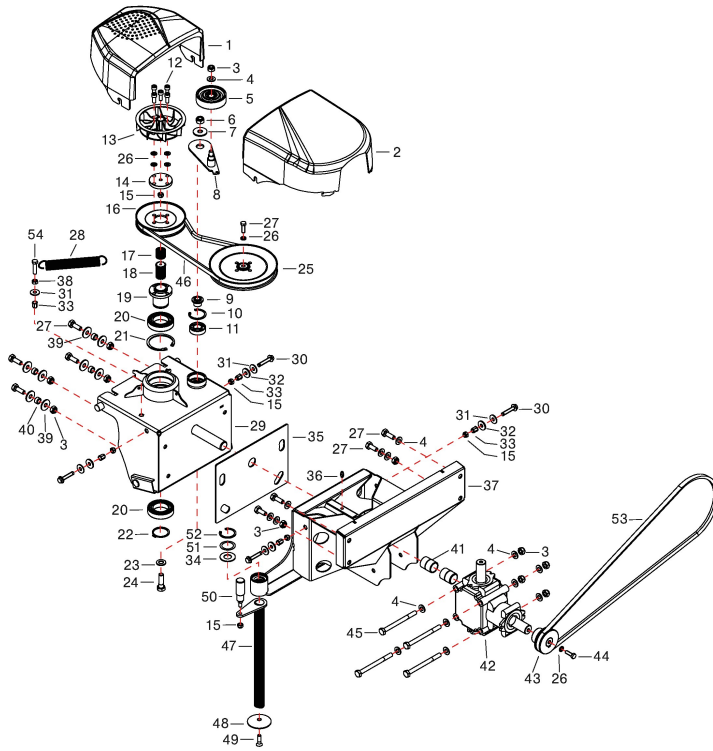
#### RANGHINATORE

Funzionamento	8 pettini su cinghia, 2 coppie di punte per pettine
Telaio	in lamiera
Larghezza di lavoro	120 cm
Regolazioni	altezza di lavoro tramite ruote frontali 0-13,5 cm
Battute / minuto	200
Ruote di trasporto	2 frontali, pivotanti
Uso consigliato	sopra ai 7.500 mq
Altro	cinghia 3,2 cm; bandella ferma fieno registrabile
Peso netto	115 kg
Dimensioni	152x126x102(h) cm

Documenti

Tavola 01

---



## Illustrazione Tavola 01

Nr.	Codice	Descrizione	Qtà	Note
1	00421020900	M..COFANO PROTEZIONE ATTACCO ACCESSORI		
2	00425000901	M..COFANO ANTERIORE RANGHINATORE		
3	00814645000	M..DADO M10 ES.BLOCK BASSO CL6 ZNT ( K ) [MB]		
4	00843812000	M..RONDELLA D.10,5x21x2 UNI 6592 ZNT ( K ) [MB]		
5	00270210460	S..PULEGGIA TENDICING. D.78 NEUTRA (K-INT)		
6	00814703000	M..DADO M12 ES.AUTOBL BASSO.CL:6 ZNT ( K )		
7	00843884000	M..RONDELLA D.12,5X36X3 ZNT ( K ) [MB]		
8	00421600039	S..TENDICINGHIA ATTACCO ACCESSORI ZNT		
9	00421400023	S..PERNO CUSCINETTO BALLERINO ZNT.		
10	00801309000	M..ANELLO SEEGER UNI 7437 I42 ( K )		
11	00812632001	M..CUSCINETTO 6004-2RS (Q1) 20x 42xH12		
12	00862730000	M..VITE TCEI M8X20 UNI 5931 CL:8.8 ZNT ( K - INT )		
13	00390025210	M..VENTOLA MOTORE ELETTRICO Z1 (K-INT)		
14	00421400017	M..COPERCHIO MOLLA ZNT		
15	00814588000	M..DADO M8 ES.AUT.BASSO CL:6 ZNT ( K ) [MB]		
16	00421600066	S..PULEGGIA D.130 INNESTO ACCESSORI ZNT		
17	00310005313	M..MOLLA COMP. est=25 f=2 L=43 ( K )		
18	00421400016	M..ALBERO INNESTO ATTREZZO		
19	00421400015	M..MOZZO ATTACCO ATTREZZO		
20	00812910000	M..CUSCINETTO 6008-2RS (Q1) 40x 68xH15		
21	00801408000	M..ANELLO SEEGER UNI 7437 I68 (K-INT )		
22	00801310000	M..ANELLO SEEGER UNI 7435 E40 ( K-INT )		
23	00843901050	M..RONDELLA D.13x24x2,5 UNI 6592 ZNT ( K )		
24	00863946070	M..VITE TE M12X40 UNI 5737 CL:8.8 ZNT ( K )		
25	00425005036	S..PULEGGIA D.178 PER RIDUTTORE ZNT		
26	00843667000	M..RONDELLA EL. D.8 DIN 128 A ZNT RINF. ( K ) [MB]		

## Illustrazione Tavola 01

Nr.	Codice	Descrizione	Qtà	Note
27	00863276000	M..VITE TE M10X30 UNI 5739 CL:8.8 ZNT ( K ) [MB]		
28	00421400067	S..SUPPORTO ROTAZIONE CORTO SLD (***)		
29	00421020003	S..ATTACCO ACCESSORI COMPLETO GRIGIO PERLA (RIF.32562 INVER.)		
30	00862741000	M..VITE TE M8X35 UNI 5737 CL:8.8 ZNT ( K )		
31	00843708000	M..RONDELLA D.9X24X2 UNI 6593 ZNT ( K ) [MB]		
32	00321010901	M..ROSETTA ANTIVIBRANTE D.7X25X3 ( K )		
33	00808994000	M..INSERTO FILETT. ESAG. M8 sp.0,5-3 (ART.0311600) ( K )CH10,9		
34	00421020904	M..DISTANZIALE IN GOMMA EPDM 4S D.20XD.40 SP.4 ( B )		
35	00421400019	M..FLANGIA OSCILLAZIONE IN PA6 NERA		
36	00826016000	M..INGRASSATORE M6 CONICO HYDRAULIC DIR. ( K ) [MB]		
37	00425005023	S..PIASTRA ATTACCO RANGHINATORE GRIGIO PERLA (RIF.32562 INVER.)		
38	00814574000	M..DADO M8 UNI 5588 ZNT SP.6,5 ( K )		
39	00843818000	M..RONDELLA D.10,5x30x2,5 UNI 6593 ZNT ( K ) [MB]		
40	00351005215	M..DISTANZIALE D.10.5x16 H9 ZNT.(K)		
41	00261005901	M..BOCCOLA NYLON D.25x30 H37 - CON LABBRO (K) [MB] [MB]		
42	00405005410	M..RINVIO ANGOLARE R1:1,9 RV 010 ENT. USC. D.25 ORARIO/ORARIO ROT.G IN MOT		
43	00405005149	S..PULEGGIA RANGHINATORE 69 Dp11=64 P70 EVO ZNT		
44	00862670000	M..VITE TE M8X25 UNI 5739 CL:8,8 ZNT ( K )		
45	00863570000	M..VITE TE M10X120 UNI 5737 C.8.8 ZNT ( K - INT )		
46	00420025302	M..CINGHIA X13-1071 Lp 6K TRASMISSIONE CAMBI		
47	00421020133	S..CAVALLETTO COMPLETO ZNT.		
48	00421020134	S..FONDELLO ESPANSIONE D.62 FORATO ZNT.		
49	00862661000	M..VITE TSPEI M8X30 UNI 5933 ZNT ( K - INT )		

## Illustrazione Tavola 01

---

Nr.	Codice	Descrizione	Qtà	Note
50	00421020903	M..IMPUGNATURA HFCD 65 D.22 GIREVOLE C/CHIAVE (Art.40065FC)		
51	00420005096	M..DISTANZIALE D.30,2x39,8 H0,5 ITT		
52	00801300000	M..ANELLO SEEGER UNI 7437 I40 ( K ) [MB]		
53	00425000101	M..CINGHIA SPA 1557 TRASMISSIONE RANGHINATORE MINI 120 (RIF. MOLON R0294)		
54	00862752000	M..VITE TE M8X35 UNI 5739 ZNT ( K ) [MB]		