

RINCALZATORE



INFORMAZIONI TECNICHE

RINCALZATORE

Funzionamento	attacco posteriore, fisso
Telaio	in lamiera
Larghezza di lavoro	29 cm
Regolazioni	-
Giri minuto	-
Ruote di trasporto	-
Uso consigliato	-
Altro	-
Peso netto	3,5 kg
Dimensioni	29x35x48(h) cm

Documenti

Rincalzatore

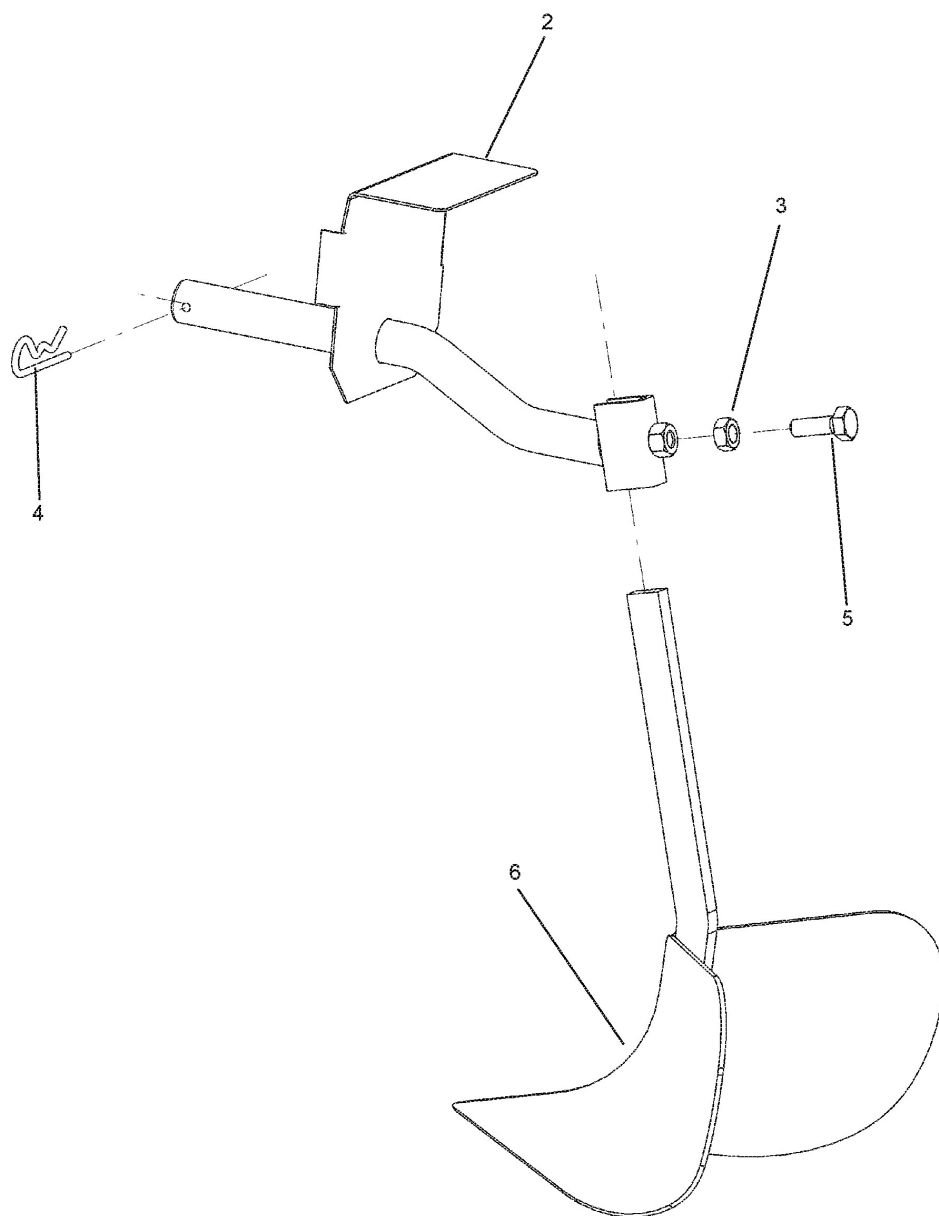


Illustrazione Rincalzatore

Nr.	Codice	Descrizione	Qtà	Note
2	00401030000	S..ATTACCO RINCALZATORE P70 CATAFORESI	1	
3	00814632000	M..DADO M10 UNI 5588 CL:8 ZNT SP. 8 (K)	1	
4	00851487000	M..SPILLA DI SICUREZZA D.4 MOLATA ZNT. (B-8)	1	
5	00863276000	M..VITE TE M10X30 UNI 5739 CL:8.8 ZNT (K)	1	
6	00370015150	S..RINCALZATORE AD ALI FISSE "Z2 - Z3" CATAFORESI	1	