

P55 EVO



INFORMAZIONI TECNICHE

INFORMAZIONI RIASSUNTIVE

| | |
|------------|-----------------------------|
| Motori | da 163 a 196 cc |
| Cambio | meccanico |
| Marce | marcia avanti e retromarcia |
| N°attrezzi | 13 |
| Attacco | semi-rapido |
| Uso | amatoriale |

INFORMAZIONI TECNICHE

| | |
|----------------|---|
| Trasmissione | ingranaggi e vite senza fine in bagno d'olio e cinghie |
| Cambio-marce | MA + RM, marcia avanti e retromarcia |
| Velocità | attrezzo frontale: MA 2.5 Km/h, RM 1.3 Km/h attrezzo posteriore: MA 1.3 Km/h, RM 2.5 Km/h |
| Manubrio | stegola registrabile verticalmente e lateralmente, reversibile |
| Leve di guida | ergonomiche con sistema di sicurezza integrato |
| Presa di forza | verticale a cinghia; sistema di giunzione semi-rapido |
| Attrezzi | 13 |
| Ruote motrici | pneumatiche tractor 13x5.00-6 |
| Peso | 50-55.5 kg |
| Dimensioni | 55x112x105(h) cm |

MOTORIZZAZIONI

B&S 675 Exi-SERIES

| | |
|---------------|-----------|
| Alimentazione | benzina |
| Avviamento | a strappo |
| Cilindrata | 163 cc |
| Potenza | 2,74 kW |
| Serbatoio | 1,0 litri |

HONDA GCV170

| | |
|---------------|-----------|
| Alimentazione | benzina |
| Avviamento | a strappo |
| Cilindrata | 166 cc |
| Potenza | 3,6 kW |
| Serbatoio | 0,9 litri |

LONCIN 196.OHV

| | |
|---------------|-----------|
| Alimentazione | benzina |
| Avviamento | a strappo |
| Cilindrata | 196 cc |
| Potenza | 3,8 kW |
| Serbatoio | 0,9 litri |

ATTREZZI

PIATTO FALCIATUTTO

| | |
|---------------------|--|
| Funzionamento | rotore singolo, monolama |
| Telaio | in lamiera |
| Larghezza di lavoro | 53 cm |
| Regolazioni | altezza taglio 5 o 7,5 cm, posizioni fisse |
| Giri minuto | 2200-2300 |
| Ruote di trasporto | - |
| Altro | slitte laterali in lamiera, telo protettivo frontale |
| Uso consigliato | fino a 2.500 mq |
| Peso netto | 18 kg |
| Dimensioni | 58x94x31,5(h) cm |

FALCE ROTANTE

| | |
|---------------|---|
| Funzionamento | 4 coltelli pivotanti a doppia lama in acciaio |
| Telaio | in lamiera, convogliatore superiore in plastica |

| | |
|---------------------|--|
| Larghezza di lavoro | 57 cm |
| Regolazioni | altezza di taglio fissa 3,2 cm |
| Giri minuto | 2150-2250 |
| Ruote di trasporto | - |
| Uso consigliato | fino a 3.000 mq |
| Altro | kit ranghina (non incluso): bandella laterale con telo |
| Peso netto | 25 kg |
| Dimensioni | 64x76x45(h) cm |

BARRA FALCIANTE

| | |
|---------------------|--|
| Funzionamento | movimento di lavoro bilama |
| Telaio | supporto in lamiera, cofano in plastica |
| Larghezza di lavoro | 87 cm |
| Regolazioni | altezza di taglio tramite slitte registrabili, da 1,5 a 4,5 cm |
| Battute / minuto | 1300-1400 |
| Ruote di trasporto | - |
| Uso consigliato | fino a 5.000 mq |
| Altro | slitte registrabili incluse |
| Peso netto | 16 kg |
| Dimensioni | 87x60x26(h) cm |

BARRA FALCIANTE ESM

| | |
|---------------------|---|
| Funzionamento | movimento di lavoro bilama ESM |
| Telaio | supporto in lamiera, cofano in plastica |
| Larghezza di lavoro | 87 cm |
| Regolazioni | altezza di taglio tramite slitte registrabili |
| Battute / minuto | 1300-1400 |
| Ruote di trasporto | - |
| Uso consigliato | fino a 5.000 mq |
| Altro | slitte non incluse - vedi accessori |
| Peso netto | 15 kg |
| Dimensioni | 87x39x20(h) cm |

LAMA NEVE

| | |
|---------------------|----------------------------------|
| Funzionamento | lama frontale con attacco rapido |
| Telaio | in lamiera |
| Larghezza di lavoro | 85 cm |
| Regolazioni | laterale $\pm 30^\circ$ |
| Giri minuto | - |
| Ruote di trasporto | - |
| Altro | bandella in gomma antiurto |
| Peso netto | 18 kg |
| Dimensioni | 85x93x96(h) cm |

SPAZZOLA

| | |
|---------------------|--|
| Funzionamento | spazzola elicoidale in polipropilene $\varnothing 30$ cm ad asse orizzontale |
| Telaio | in lamiera |
| Larghezza di lavoro | 105 cm |
| Regolazioni | in altezza attraverso ruote posteriori, laterale $\pm 30^\circ$ |
| Giri minuto | 64 |
| Ruote di trasporto | due ruote in gomma piena posteriori, pivotanti |
| Altro | - |
| Peso netto | 36 kg |
| Dimensioni | 105x86x100(h) cm |

SPAZZOLA CON RACCOGLITORE

| | |
|---------------------|--|
| Funzionamento | spazzola elicoidale in polipropilene $\varnothing 30$ cm ad asse orizzontale con raccoglitore frontale |
| Telaio | in lamiera, raccoglitore frontale in plastica |
| Larghezza di lavoro | 88 cm |
| Regolazioni | in altezza attraverso ruote posteriori, laterale $\pm 30^\circ$ |
| Giri minuto | 161 |
| Ruote di trasporto | due ruote posteriori e due anteriori in gomma piena pivotanti |
| Altro | raccoglitore removibile con maniglia |
| Peso netto | 40 kg |
| Dimensioni | 87x128x101(h) cm |

FRESA

| | |
|---------------------|---|
| Funzionamento | attacco posteriore, 4 stelle, 16 coltelli in acciaio |
| Telaio | in lamiera |
| Larghezza di lavoro | 50 cm |
| Regolazioni | in altezza attraverso sperone posteriore 0-6,5 cm |
| Giri minuto | 238 |
| Ruote di trasporto | - |
| Uso consigliato | fino a 600 mq |
| Altro | sperone registrabile, carter di protezione in lamiera |
| Peso netto | 19 kg |

| | |
|---------------------------|---|
| Dimensioni | 48x56x61(h) cm |
| ARIEGGIATORE | |
| Funzionamento | sistema di lavoro a 96 molle |
| Telaio | in lamiera |
| Larghezza di lavoro | 60 cm |
| Regolazioni | - |
| Giri minuto | 238 |
| Ruote di trasporto | due, piene, fisse 20x5 cm |
| Uso consigliato | fino a 1.500 mq |
| Altro | - |
| Peso netto | 18 kg |
| Dimensioni | 62x62x33(h) cm |
| ECO SPRAYER | |
| Funzionamento | pompa 12 V, 4.1 bar, batterie x2, 12 V - 5 Ah, serbatoio 50 litri |
| Telaio | in lamiera, serbatoio in plastica |
| Larghezza di lavoro | - |
| Liquidi compatibili | acqua, saponi, fertilizzanti/pesticidi, soluzioni alcoliche, etc. |
| Giri minuto | - |
| Ruote di trasporto | anteriori, in gomma pivotantia 26x6" |
| Altro | tanica lava-mani 10 litri atomizzatore a pressione tubo 9m e supporto irroratore a terra anteriore a ventaglio |
| Peso netto | 41 kg |
| Dimensioni | 71x149x111 cm |
| VASCA DI TRASPORTO | |
| Funzionamento | vasca da cantiere scaricabile in avanti tramite leva, 75 kg - 85 lt. |
| Telaio | in lamiera, vasca in lamiera galvanizzata |
| Larghezza di lavoro | - |
| Regolazioni | - |
| Giri minuto | - |
| Ruote di trasporto | anteriori, in gomma pivotantia 26x6" |
| Uso consigliato | sabbia, calce, legna, materiale non ingombrante in generale |
| Altro | accessorio (non incluso): estensione vasca 140 litri |
| Peso netto | 26 kg |
| Dimensioni | 71x108x86 cm |
| VASCA PIATTA | |
| Funzionamento | piattaforma in lamiera con vasca sovrapponibile e ribaltabile 160 litri |
| Telaio | in lamiera, vasca plastica LDPE |
| Larghezza di lavoro | - |
| Regolazioni | - |
| Giri minuto | - |
| Ruote di trasporto | anteriori, in gomma pivotantia 26x6" |
| Uso consigliato | foglie, potature, materiale ingombrante in generale, piante in vaso etc. |
| Altro | ribaltabile in avanti |
| Peso netto | 35 kg |
| Dimensioni | 71x108x86(h) cm |
| RINCALZATORE | |
| Funzionamento | attacco posteriore, fisso |
| Telaio | in lamiera |
| Larghezza di lavoro | 29 cm |
| Regolazioni | - |
| Giri minuto | - |
| Ruote di trasporto | - |
| Uso consigliato | - |
| Altro | - |
| Peso netto | 3,5 kg |
| Dimensioni | 29x23x25(h) cm |
| DECESPUGLIATORE | |
| Funzionamento | testina di taglio autoavvolgibile a filo |
| Utensili | filo Ø3mm, capienza filo nella sede 7,5 metri circa |
| Larghezza di lavoro | 60 cm |
| Altezza di taglio | 20 e 40 mm |
| Regolazioni | inclinazione laterale del piatto a due posizioni : 0 e 6° inclinazione del braccio di taglio a 4 posizioni : 0, 15 , 30 e 45° |
| Ruote di trasporto | - |
| Altro | comando manuale a manubrio per l'estensione del filo della testina (brevettato) coppa controtestina d'appoggio con cuscinetto a rotazione folle paratie di protezione in lamiera coltello taglia filo |
| Peso netto | 7,6 kg |
| Dimensioni | 88x62x41(h) cm |
| ACCESSORI | |
| CATENE NEVE | |
| Descrizione | catene da neve in ferro per ruote tractor |
| Dimensioni | 13x5,00-5" |
| ESTENSIONE VASCA | |

| | |
|---------------------|---|
| Descrizione | estensione vasca con ganci rapidi, capacità volumetrica 140 litri |
| Utilizzo | accessorio per vasca di trasporto |
| KIT RANGHINA | |
| Descrizione | bandella con telo laterale per preparazione dell'andana |
| Utilizzo | accessorio per falce rotante |
| SLITTE ESM | |
| Descrizione | slitte in lamiera registrabili |
| Utilizzo | accessorio per barra falciante ESM |

Documenti

Gruppo telaio e ruote P55EVO

Gruppo cambio P55 EVO

Gruppo stegola

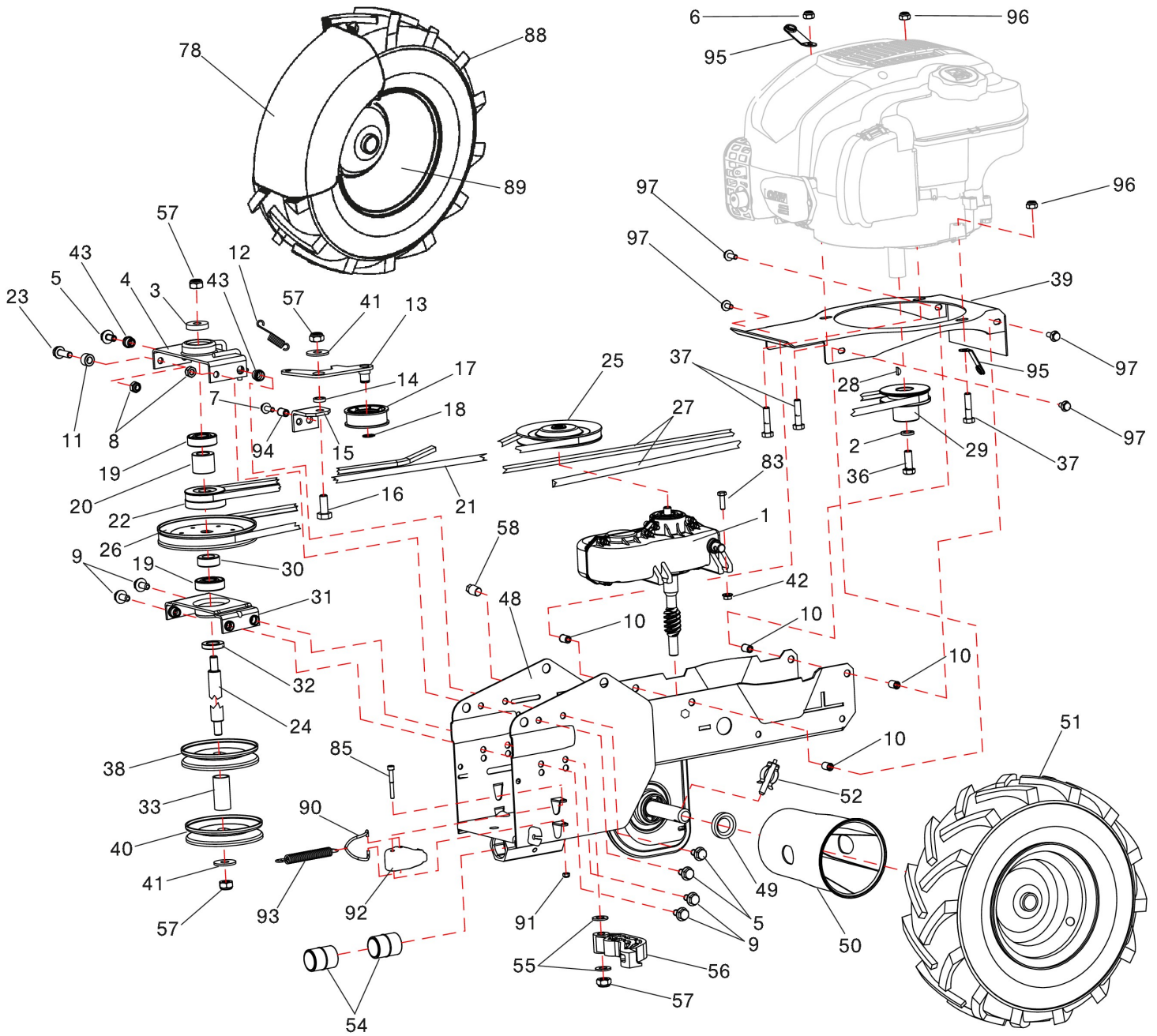


Illustrazione Gruppo telaio e ruote P55EVO

| Nr. | Codice | Descrizione | Qtà | Note |
|-----|-------------|--|-----|------|
| 1 | 00321005035 | S..GRUPPO CAMBIO P55 x RICAMBI | 1 | |
| 2 | 00843755000 | M..RONDELLA EL. D.10 DIN 128 A ZNT RINF. (K) (MB) | 1 | |
| 3 | 00260005232 | M..DISTANZIALE SUPER. ZNT -050 (K-3) (MB) | 1 | |
| 4 | 00321005410 | M..SUPPORTO RINVIO SUP.MTCBLM ZNT | 1 | |
| 5 | 00862494000 | M..VITE TE M8X16 FLANG.ZIG.8.8 ZNT (K) | 3 | |
| 6 | 00814588000 | M..DADO M8 ES.AUT.BASSO CL:61 ZNT (K) (MB) | 1 | |
| 7 | 00862120000 | M..VITE TE M6X16 FLANG.ZIG.8.8 ZNT (K) | 3 | |
| 8 | 00814588000 | M..DADO M8 ES.AUT.BASSO CL:62 ZNT (K) (MB) | 1 | |
| 9 | 00862460000 | M..VITE TE M8X12 FLANG. ZIG. 8.8 ZNT (K) | 4 | |
| 10 | 00808990000 | M..INSERTO FILETT. M6 FRCP (rif.030730000500) D 9,5 (B) | 4 | |
| 11 | 00220005199 | M..DISTANZIALE D.8,5x16 H10 ZNT (B) | 1 | |
| 12 | 00231005903 | M..MOLLA TRAZ. est=10 f=1 L=50 FILO PRE-ZNT (K - INT) (MB) | 1 | |
| 13 | 00322005176 | M..LEVA TENDICINGHIA MNF V12/P55 SALDATA ZNT | 1 | |
| 14 | 00260005230 | M..DISTANZIALE D.10,5x16 H4 (K-3) | 1 | |
| 15 | 00321005408 | S..SUPP.LEVA TENDICING.INSERTO M6 ZNT | 1 | |
| 16 | 00863254000 | M..VITE TE M10X25 UNI 5739 CL8.8 ZNT (K) | 1 | |
| 17 | 00322005900 | M..RUOTA TENDICINGHIA 49 NERA (MK3478) | 1 | |
| 18 | 00801102000 | M..ANELLO SEEGER UNI 7435 E12 (K) | 1 | |
| 19 | 00812586000 | M..CUSCINETTO 6203-2RS 17x 40xH12 (MB) | 2 | |
| 20 | 00321005217 | M..DISTANZIALE D.17x30 H25,5 ZNT (K) | 1 | |
| 21 | 00321005194 | M..CINGHIA ZX 29 1/2 (X10 772) (K) | 1 | |
| 22 | 00321005417 | M..PULEGGIA D.55 Dp8,5=51,1 (MK3380) | 1 | |
| 23 | 00862685000 | M..VITE TE M8X25 FLANG.ZIG.8.8 ZNT (K) | 1 | |
| 24 | 00321005415 | M..ALBERO RINVIO MTCBLM (MK3334) | 1 | |
| 25 | 00321005420 | M..PULEGGIA D.116 Dp8,5=109,6 PRINC.MOV.CAMBIO (MK525) | 1 | |

Illustrazione Gruppo telaio e ruote P55EVO

| Nr. | Codice | Descrizione | Qtà | Note |
|-----|-------------|--|-----|----------------------------|
| 26 | 00261005203 | M..PULEGGIA D.135 Dp8,5=124,5 RINVIO ZNT (MK522) | 1 | |
| 27 | 00322600270 | M..CINGHIA XPZ 1060 ES AP (K 1) | | |
| 28 | 00260050202 | M..LING.DISCO 4x6,5x15,72 UNI6606 (K) | 1 | |
| 29 | 00321025100 | M..PULEGGIA D.69 Dp8,5=62,1 MOTORE (MK440) | 1 | |
| 30 | 00321005213 | M..DISTANZIALE D.17x30 H12 ZNT (K) | 1 | |
| 31 | 00321005225 | S..SUPP. RINVIO SEDE CUSCINETTO INTERNA V22 ZNT (K) | 1 | |
| 32 | 00231005256 | M..DISTANZIALE D.17,1x30 H6 ZNT (K) | 1 | |
| 33 | 00321005218 | M..DISTANZIALE D.18x22 H45 ZNT (K) | 1 | |
| 36 | 00260050201 | M..VITE TE 3/8" x 1" - 24 UNF 8.8 (K) | 1 | |
| 37 | 00862686000 | M..VITE TE M8X35 FLANG.ZIG.8.8 ZNT (K) | 3 | |
| 37 | 00862687000 | M..VITE TE M8X40 FLANG.ZIG.8.8 ZNT (K) | 3 | HONDA GCV 170 / RATO RV200 |
| 38 | 00321005425 | M..PULEGGIA D.112 Dp8,5= 96,6 1 Dp11=103,8 ZNT (MK4084) | | |
| 39 | 00321005120 | S..COPERCHIO SUPP.MOTORE ROSSO RGR RAL3001 | 1 | |
| 39 | 00321005121 | S..COPERCHIO SUPP.MOTORE VERDE RAL 6018 | 1 | |
| 40 | 00260005220 | M..PULEGGIA D.105 Dp8,5=96,6 1 ZNT (MK519) (MB) | | |
| 41 | 00843818000 | M..RONDELLA D.10,5x30x2,5 UNI1 6593 ZNT (K) (MB) | | |
| 42 | 00814549000 | M..DADO M6 ES.AUTOBLOC.FLANGIATO DIN 6926 ZNT.(INSERTO IN NYLON) (K) | 4 | |
| 43 | 00808991000 | M..INSERTO FILETT. M8 FRC-ZIGR. RIF.183160000250 (B) D10,9 | | |
| 48 | 00321005080 | S..TELAIO P55 ROSSO RGR | 1 | |
| 48 | 00321005089 | S..TELAIO P55 (TN) VERN.RICAMBIO X COLORE VEDERE NOTA | | |
| 49 | 00802060000 | M..ANELLO DI TENUTA D.20x35 H7 TC NBR DOPPIO LABBRO (K) | 2 | |
| 50 | 00321015905 | M..PARAPOLVERE RUOTE PNEUM. MTC/MNF (K) | 2 | |
| 51 | 00321015252 | S..RUOTA PNEU.P55 13X5.00-6 GRIGIO METALLIZZATO DX | 1 | |

Illustrazione Gruppo telaio e ruote P55EVO

| Nr. | Codice | Descrizione | Qtà | Note |
|-----|-------------|---|-----|------|
| 51 | 00321015262 | M..RUOTA PIENA 13X5.00-6 GRIGIO METALL.DX (PU FULL WHEEL) | 1 | |
| 51 | 00321015253 | S..RUOTA PNEU.P55 13X5.00-6 GRIGIO METALLIZZATO SX | 1 | |
| 51 | 00321015263 | M..RUOTA PIENA 13X5.00-6 GRIGIO METALL.SX (PU FULL WHEEL) | 1 | |
| 52 | 00261010221 | S..FERMAGLIO RUOTE ZNT (MK2853) | 2 | |
| 54 | 00261005901 | M..BOCCOLA NYLON D.25x30 H37 - CON LABBRO (K) (MB) (MB) | | |
| 55 | 00843812000 | M..RONDELLA D.10,5x21x2 UNI 6592 ZNT (K) (MB) | 2 | |
| 56 | 00261005920 | M..LEVA TENDI ATTREZZI NERA (K) | 1 | |
| 57 | 00814645000 | M..DADO M10 ES.BLOCK BASSO CL6 ZNT (K) (MB) | 1 | |
| 58 | 00852520000 | M..TAPPO TE RID.1/4 GAS L.19 ZNT & (K) (MB) | 1 | |
| 78 | 00321015254 | M..CAMERA D'ARIA PNEUMATICO2 13x5.00-6 | | |
| 83 | 00862160000 | M..VITE TE M6X20 UNI 5739 CL:8.8 ZNT (K) | 4 | |
| 85 | 00861942000 | M..VITE TCEI M5X40 UNI 5931 ZNT (K) | 3 | |
| 88 | 00321015255 | M..PNEUMATICO 13x5.00-6 | 2 | |
| 89 | 00321015256 | M..CERCHIONE COMPLETO RUOTA 13X5.00-6 (code 32) | 2 | |
| 90 | 00322005300 | M..GANCIO PER MOLLA FILO INOX AISI (B) (MK4207) | 2 | |
| 91 | 00814530090 | M..DADO M5 ES. AUTOBL. BASSO2 CL:8 ZNT (K) | | |
| 92 | 00322005930 | M..GANCIO RAPIDO (k) | 2 | |
| 93 | 00322005301 | M..MOLLA TRAZ. est=12 f=2 L=100.6 FILO PRE-ZNT (B) (MK4211) | 2 | |
| 94 | 00808990000 | M..INSERTO FILETT. M6 FRCP (rif.030730000500) D 9,5 (B) | 1 | |
| 95 | 00360010132 | M..PASSAFILO 60ø ZNT (B) | 1 | |
| 96 | 00814599000 | M..DADO M8 AUTOBLOCC. FLANGIA CONCAVA ZNT CL.8 (K) | 2 | |
| 97 | 00861998501 | M..VITE TE M6X12 FLANG.ZIG. C/FRENA FILETTI CL:8.8 ZNT (K) | 4 | |

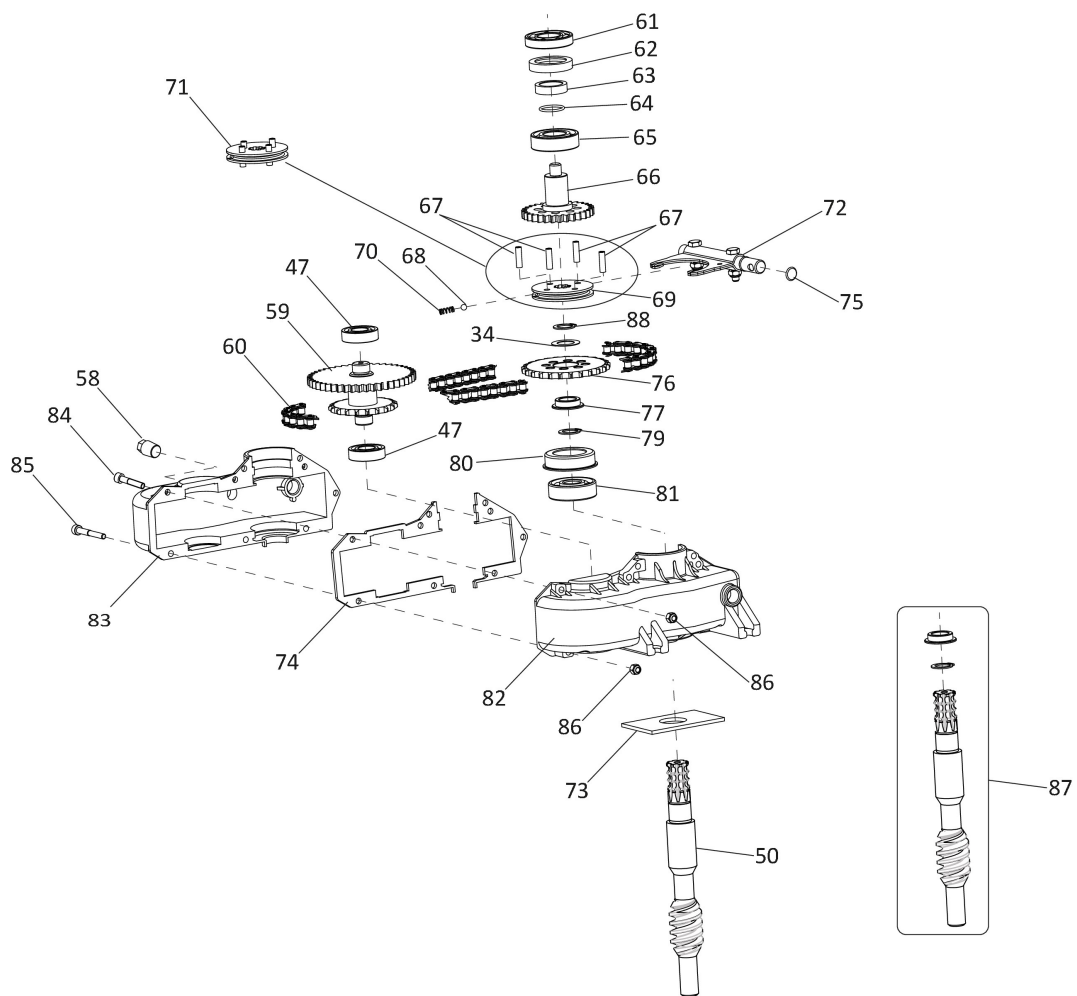


Illustrazione Gruppo cambio P55 EVO

| Nr. | Codice | Descrizione | Qtà | Note |
|-----|-------------|---|-----|---|
| 34 | 00321005321 | M..DISTANZIALE D.15,2x24,9 H0,5 ITT (K) | 1 | |
| 47 | 00812572000 | M..CUSCINETTO 6202 15x 35xH11 | | Fino alla produzione del 12/2012 - Until production 12/2012 - Bis zur Produktion vom 12/2012 - Jusqu'à la production du 12/2012 |
| 47 | 00812523000 | M..CUSCINETTO 6002-2RS 15x 32xH9 | 2 | |
| 50 | 00321005375 | M..VITE S/FINE MTCBLM VERSIONE BENZING (MK4089) | 1 | |
| 58 | 00852520000 | M..TAPPO TE RID.1/4 GAS L.19 ZNT & (K) (MB) | 1 | |
| 59 | 00321005318 | S..RUOTA DENTATA DOPPIA DI RINVIO (MK151C) | 1 | |
| 60 | 00321005322 | M..CATENA CHIUSA RIBAD.3/8" ISO 06B-1 38 PASSI | | |
| 61 | 00812632000 | M..CUSCINETTO 6004-2RS1 20x 42xH12 | | |
| 62 | 00802122000 | M..ANELLO DI TENUTA D.28x38 H7 SC NBR (K) | | |
| 63 | 00321005312 | M..DISTANZIALE D.20,1x28 H7(K) | | |
| 64 | 00803051000 | M..ANELLO OR 2075 (18.77x1.78) (K) | | |
| 65 | 00812694000 | M..CUSCINETTO 16004 20x 42xH8 | | |
| 66 | 00321005314 | S..RUOTA DENTATA PRINCIPALE (MK151) | | |
| 67 | 00851166000 | M..SPINA SPIROL D.5X18 DIN 7344 (K) | | |
| 68 | 00847412000 | M..SFERA RB-5 (K-int.) | | |
| 69 | 00321005315 | M..SELETORE MARCE (MK151A) | | |
| 70 | 00230005906 | M..MOLLA COMP. est=4.8 f=0.8 2 L=12.5 FILO PRE-ZNT.(B) - MK4228 | | |
| 71 | 00321005313 | S..KIT SELETORE + 4 SPINE MONTATE | | |
| 72 | 00321005347 | S..KIT FORCELLA INN.MARCE P55 RICAMBIO | 1 | |
| 73 | 00321005308 | M..GUARNIZIONE SUGHERO 77x48xH2 (K-INT) | 1 | |
| 74 | 00321005901 | M..GUARNIZIONE CAMBIO P55 FORI SENZA SFRIDO | | Fino alla produzione del 12/2012 - Until production 12/2012 - Bis zur Produktion vom 12/2012 - Jusqu'à la production du 12/2012 |
| 74 | 00321005902 | M..GUARNIZIONE CAMBIO P55 X 1 COD321005304/305 (k-INT) (MB) | 1 | |
| 75 | 00803056000 | M..ANELLO OR 108 (8,73x1,78) (2 K) | | |
| 76 | 00321005317 | M..RUOTA CATENA LIBERA RM (MK151B) | 1 | |
| 77 | 00321005326 | M..BRONZINA D.15x22 H6.4 COLLARE D.28x1,1 | 1 | |

Illustrazione Gruppo cambio P55 EVO

| Nr. | Codice | Descrizione | Qtà | Note |
|-----|-------------|---|-----|---|
| 79 | 00801040060 | M..ANELLO BENZING DIN 6799 D=12 (K) | 2 | |
| 80 | 00321005306 | M..CAPPELLOTTO SEDE CUSCINETTO (B) | 1 | |
| 81 | 00812577000 | M..CUSCINETTO 6302 15x 42xH13 | 1 | |
| 83 | 00321005300 | S..SCATOLA CAMBIO DX AL KG.0,394 | | DESTRO - RIGHT - RECHT - DROITE / Fino alla produzione del 12/2012 - Until production 12/2012 - Bis zur Produktion vom 12/2012 - Jusqu'à la production du 12/2012 |
| 83 | 00321005304 | S..SCATOLA CAMBIO DX | 1 | DESTRO - RIGHT - RECHT - DROITE |
| 82 | 00321005302 | S..SCATOLA CAMBIO SX AL KG.0,386 | | SINISTRO - LEFT - LINK - GAUCHE / Fino alla produzione del 12/2012 - Until production 12/2012 - Bis zur Produktion vom 12/2012 - Jusqu'à la production du 12/2012 |
| 82 | 00321005305 | S..SCATOLA CAMBIO SX | 1 | SINISTRO - LEFT - LINK - GAUCHE |
| 84 | 00861935000 | M..VITE TCEI M5X20 UNI 5931 ZNT | | Fino alla produzione del 12/2012 - Until production 12/2012 - Bis zur Produktion vom 12/2012 - Jusqu'à la production du 12/2012 |
| 84 | 00861936000 | M..VITE TCEI M5X25 UNI 5931 ZNT (K) | 6 | |
| 85 | 00861942000 | M..VITE TCEI M5X40 UNI 5931 ZNT (K) | 3 | |
| 86 | 00814530080 | M..DADO M5 ES. AUTOBL. ALTO CL:8 ZNT (K) | 9 | |
| 87 | 00321010376 | S..KIT VSF CON BENZING E SEEGER P55 | 1 | |
| 88 | 00801105000 | M..ANELLO SEEGER UNI 7435 E15 (K) | 1 | |

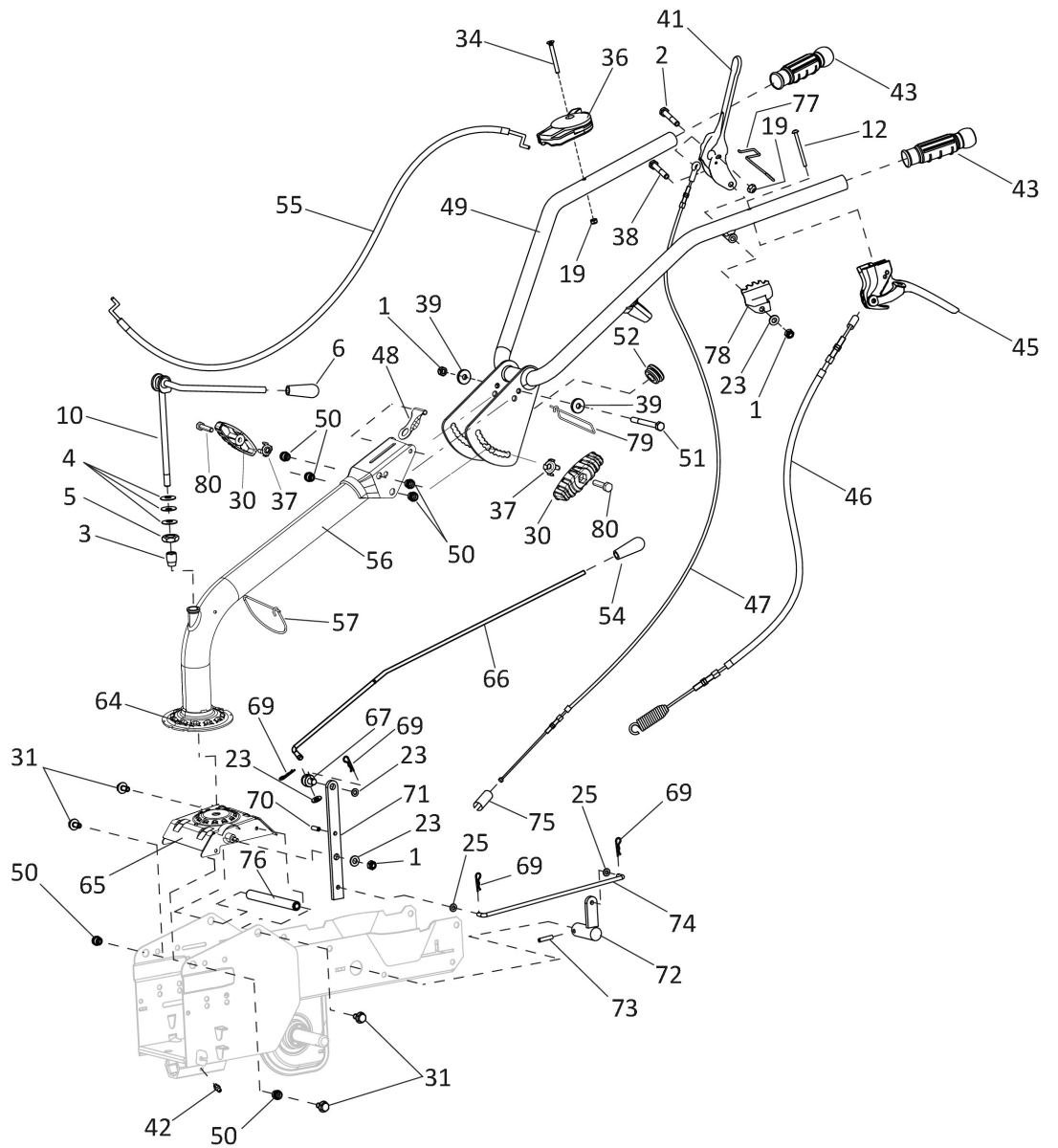


Illustrazione Gruppo stegola

| Nr. | Codice | Descrizione | Qtà | Note |
|-----|-------------|--|-----|------|
| 1 | 00814588000 | M..DADO M8 ES.AUT.BASSO CL:63 ZNT (K) (MB) | | |
| 2 | 00862470100 | M..VITE TE M6X55 UNI 5737 ZNT 1 (K) | | |
| 3 | 00400005112 | M..DISTANZIALE FISS. PORTA STEGOLA P70 ZNT | 1 | |
| 4 | 00843843080 | M..MOLLA A TAZZA D.12,2x31,5 Sp1 H2 (K) | 3 | |
| 5 | 00814797000 | M..DADO M20x1,5 UNI 5589 CL.81 ZNT BASSO SP.9 (k) | | |
| 6 | 00837555000 | M..POMOLO PVC MOD.1112 D.12 1 (RIF.111200001200) NERO (K) | | |
| 10 | 00400005113 | M..ECCENTRICO COMPL. FERMO STEGOLA P70 ZNT | 1 | |
| 12 | 00861840275 | M..VITE TBCE M6X60 ISO 7380 ZNT (K) | 1 | |
| 19 | 00814548000 | M..DADO M6 ES.AUT.BASSO CL:62 ZNT (K) (MB) | | |
| 23 | 00843685000 | M..RONDELLA D.8,4x16x1,6 UNI 6592 ZNT (K) (MB) | 4 | |
| 25 | 00843605010 | M..RONDELLA D.6,4x12x1,6 UNI 6592 ZNT (K) (MB) | 2 | |
| 30 | 00370010164 | M..POMOLO FIX.STEGOLA CORTO SENZA DADO (k-1) | 2 | |
| 31 | 00862494000 | M..VITE TE M8X16 FLANG.ZIG.8.8 ZNT (K) | 4 | |
| 34 | 00862356200 | M..VITE TSPEI M6X55 UNI 5933 CL10.9 ZNT (K) | 1 | |
| 36 | 00321010920 | M..ACCELERATORE COMPLETO TN (K-2) | 1 | |
| 36 | 00321010930 | S..KIT ACCELERATORE C/RALLA RICAMB.HONDA/LONCIN | 1 | |
| 37 | 00843530000 | S..RONDELLA CONICA D.8XSP.2 CON ALETTE ZNT BIANCA (K) | 2 | |
| 38 | 00862881000 | M..VITE TE M8X50 UNI 5737 CL.8.8 ZNT (K) | 1 | |
| 39 | 00843685000 | M..RONDELLA D.8,4x16x1,6 UNI 6592 ZNT (K) (MB) | 2 | |
| 41 | 00400005079 | S..LEVA INNESTO ATTREZZI FORO 6,2mm ROSSO RGR RAL3001 | 1 | |
| 42 | 00826016000 | M..INGRASSATORE M6 CONICO HYDRAULIC DIR. (K) (MB) | 1 | |
| 43 | 00330010910 | M..MANOPOLA D.25 S/PARAMANO (1MA08010) (K) | 2 | |

Illustrazione Gruppo stegola

| Nr. | Codice | Descrizione | Qtà | Note |
|-----|-------------|--|-----|------|
| 45 | 00360010185 | M..LEVA SINGOLA C-32 NERA +BLOC.ABIL. (LAKSBDBR90) | 1 | |
| 46 | 00400010096 | M..TRASMISSIONE FRIZIONE P701 L/S (L.1670 A) | | |
| 47 | 00321010320 | M..TRASMISSIONE INN.ATTREZZO C/OCCHIELLO L=1482mm | 1 | |
| 48 | 00400005122 | S..SUPPORTO ASTA CAMBIO MARCE NERO RGR | 1 | |
| 49 | 00321010232 | S..STEGOLA P55-M210 V25 NERO1 RGR | | |
| 50 | 00808994000 | M..INSERTO FILETT. ESAG. M8 sp.1-4 STEEL OPEN REDUCED CSK HEAD (ART. IB50000800000) (B) | 4 | |
| 51 | 00863047000 | M..VITE TE M8X80 UNI 5737 ZNT. (K) | 1 | |
| 52 | 00220010909 | M..PASSAFILO ANTERIORE 50 SHORE | 2 | |
| 54 | 00400012900 | M..POMOLO PVC MOD.1112 D.8 (RIF.111200000800) NERO (K) | 1 | |
| 55 | 00231020227 | M..FILO+GUAINA ACC.EUR. 1875-1796 | 1 | |
| 56 | 00400005109 | S..SUPPORTO STEGOLA P70 EVO 1 ROSSO RGR RAL3001 | 1 | |
| 57 | 00324005135 | M..GANCIO TENUTA TRASMISSIONI INOX (B) - MK4215 | 1 | |
| 64 | 00400005109 | S..SUPPORTO STEGOLA P70 EVO 1 ROSSO RGR RAL3001 | 1 | |
| 65 | 00321005801 | S..COPERCHIO TELAIO P55EVO 1 V25 ROSSO RGR | 1 | |
| 66 | 00400012030 | M..ASTA INNESTO MARCE ZNT o 1 CATAFORESI | 1 | |
| 67 | 00321010910 | M..SNODO ASTA MARCE (K) | 1 | |
| 69 | 00851350000 | M..SPILLA DI SICUREZZA D.1,8 ZNT BIANCA (K - INT) | 4 | |
| 70 | 00851236000 | M..SPINA SPIROL D.6X18 DIN 7343 (K) | 1 | |
| 71 | 00321010226 | M..LEVA RINVIO MARCE ZNT(K) | 1 | |
| 72 | 00321005335 | M..LEVA CAMBIO ESTERNA ZNT(K) | 1 | |
| 73 | 00851262000 | M..SPINA SPIROL D.6X26 DIN 7343 CL:C72 (K) | 1 | |
| 74 | 00321010224 | M..ASTA RINVIO MARCE ZNT | 1 | |
| 75 | 00261010210 | M..FERMAFILO INNESTO BARRA ZNT (MK3377) | 1 | |
| 76 | 00321010200 | M..DISTANZIALE FIX STEGOLE ZNT (K) | 1 | |

Illustrazione Gruppo stegola

| Nr. | Codice | Descrizione | Qtà | Note |
|-----|-------------|--|-----|------|
| 77 | 00261010305 | M..MOLLA INOX BLOCC. LEVA INNESTO ATTREZZO SX (B) (MK4209) | 1 | |
| 78 | 00400005075 | S..PIASTRA AGGANCIO LEVA ROSSO RGR RAL3001 | 1 | |
| 79 | 00321010102 | M..GANCIO TRASMISSIONI STEGOLA INOX AISI 302(B) - MK4221 | 1 | |
| 80 | 00862724000 | M..VITE TE M8X30 UNI 5739 CL:8.8 ZNT (K) (MB) | 1 | |